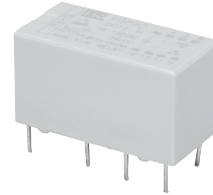


Gold 접점, 2 pole Signal Relay

특징

- Twin Cross Bar Contact 구조로 높은 안정성
- FCC part68에 따른 1,500V 서지전압
- 동극 접점사이에 1,000V 내전압
- DIL 피치 터미널
- Sealed package 구조



인증사항

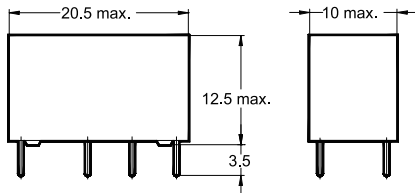


용도

- 소방용수신기, 유무선 통신장비, 컴퓨터 주변기기
- Home network, CCTV Controller
- 음향조절장비, 노래방기기, 유무선 키폰
- 방송장비, 의료기기, 사무용 기기, 보안 시스템 등

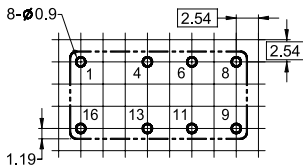
외형치수(mm)

인치로 바꾸기 위해서는 0.03937를 곱하십시오.



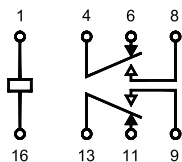
PC Board Layout

Bottom View



회로도

Bottom View



접점부

접점구성	2 Form C (DPDT)	
접점재질	Gold clad alloy	
초기접촉저항	50mΩ max.	
정격전류 (저항부하)	1A 24VDC 1A 120VAC	
최대통전전류	2A	
최대개폐용량	DC voltage : AC voltage :	60W 120VA
최대개폐전압	220VDC 250VAC	
최소 스위칭 정격 ¹⁾	1mA 5VDC	

¹⁾위에 언급된 최소 스위칭 정격은 참고 값입니다. 참고 값은 개폐 빈도, 환경조건, 예상되는 신뢰성 수준에 따라 다양하기 때문에 제품 생산 전에 실제의 부하를 가지고 확인테스트를 할 것을 권장합니다.

코일부

전압사양	3VDC ~ 48VDC	
소비전력 ²⁾	200mW , 360mW	
최소동작전압 ³⁾	정격전압의 75%	
최대차단전압 ⁴⁾	정격전압의 10%	

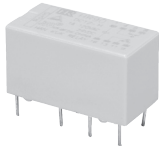
^{2), 3), 4)}값들은 코일 전압에 달려 있습니다. Part selection을 참고하십시오.

일반사양

동작시간	정격전압에서 최대 5ms	
차단시간	정격전압에서 최대 5ms	
절연저항	1,000mΩ min. (500VDC)	
내전압	접점간 : 접점 코일간 :	1분간 500VACrms 1분간 1,000VACrms
서지전압	접점 코일간 :	1,500V(FCC part68에 따름)
수명	기계적 : 전기적 :	100,000,000회 이상 정격부하에서 100,000회 이상
내진동	기능적 : 파괴적 :	10~55Hz(진동폭 : 1.5mm) 10~55Hz(진동폭 : 1.5mm)
충격	기능적 : 파괴적 :	10G min. 100G min.
사용주위온도	- 40°C ~ + 70°C(무결빙)	
사용주위습도	45% ~ 85% RH	
무게	약 5g	

주의 : 위 수치는 초기값입니다.

품명



HR90  - 

Coil Voltage

DC03: 3VDC DC09: 9VDC DC48: 48VDC (400mW)
 DC05: 5VDC DC12: 12VDC
 DC06: 6VDC DC24: 24VDC

Coil sensitivity

None: Standard (360mW)
 H: Sensitive (200mW)

품명에 대한 설명은 참고사항입니다. 품명은 독단적으로 구성될 수 없습니다. 아래 표에 기술된 품명을 참고하십시오.

Part selection

품명	정격전압 (VDC)	코일저항 ($\Omega \pm 10\%$)	정격전류 (mA)	최소동작 전압 (VDC)	최대차단 전압 (VDC)	최대전압 (VDC)	정격전력 (mW)
Standard coil							
HR90 DC03	3	25	120	2.25	0.3	3.3	450
HR90 DC05	5	70	71.4	3.75	0.5	5.5	
HR90 DC06	6	100	60.0	4.50	0.6	6.6	
HR90 DC09	9	225	40.0	6.75	0.9	9.9	
HR90 DC12	12	400	30.0	9.00	1.2	13.2	
HR90 DC24	24	1,600	15.0	18.0	2.4	26.4	
HR90 DC48*	48	5,760	8.3	36.0	4.8	52.8	400
Sensitive coil							
HR90 DC03-H	3	45	66.7	2.25	0.3	3.3	200
HR90 DC05-H	5	125	40.0	3.75	0.5	5.5	
HR90 DC06-H	6	180	33.3	4.50	0.6	6.6	
HR90 DC09-H	9	400	22.5	6.75	0.9	9.9	
HR90 DC12-H	12	700	17.1	9.00	1.2	13.2	
HR90 DC24-H	24	2,800	8.57	18.0	2.4	26.4	

* Standard coil type에서만 48VDC 가능
 주의 : 위의 모든 값들은 23°C에서 측정되었습니다.